

Nid d'abeilles sauvages à Rousses Village

(Sous le toit de Franck BOSSEL)

Les populations de l'abeille mellifère vivant à l'état sauvage sont très mal connues en Europe. Elles n'ont été étudiées de manière conséquente qu'en Amérique du nord et en Australie, où plusieurs sous-espèces originaires de notre continent ont été introduites et se sont répandues dans les milieux naturels. Aucune données importantes et suivies les concernant ne sont disponibles pour notre pays. Source : <http://ruchesdebiodiversite.fr/recensement-colonies-dabeilles-sauvages/>

*« Considérons les colonies d'abeilles sauvages comme un trésor qu'il vaut la peine de trouver et de protéger ! » Source : <https://www.abeillesenliberte.fr/les-abeilles-sauvages-source-de-maladies-ou-tresor-genetique/>
Il est donc très regrettable que ce nid, qui existait depuis au moins deux ans, ait été détruit fin février / début mars 2020.*



9/9/2018

Premier contact



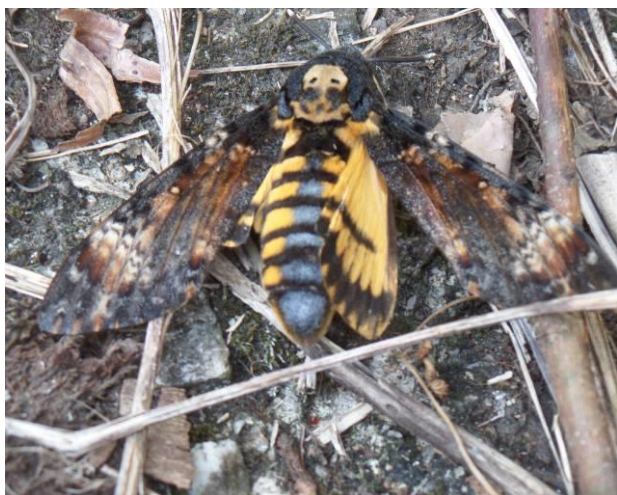
Détail



19/9/2018



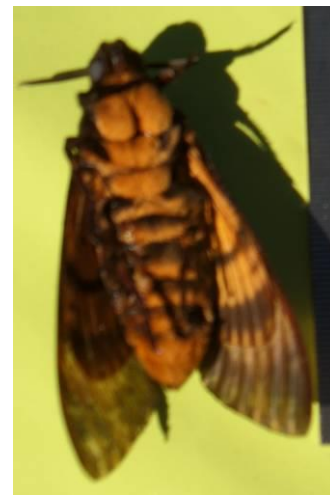
23/9/2018



21/9/2018 *Sphinx tête de mort agonisant sous le nid*



22/9/2018



Détails

Le 22/9/2018, nous avons observé un énorme papillon de 7cm de long & 14cm d'envergure) en train d'agoniser à l'aplomb du nid d'abeilles sauvages. Il s'agissait d'un sphinx tête de mort qui avait tenté de piller le miel des abeilles qui se sont défendues en le couvrant pour le faire mourir de chaud.

Ce papillon nocturne migrateur est extrêmement friand de miel. Il détecte les nids, puis bien protégé par son pelage et ses écailles, insensible au venin, il est capable, en faisant vrombir ses ailes, de se débarrasser des abeilles qui défendent leur ruche. N'étant que peu inquiété par elles, il perce sans difficulté les opercules des alvéoles pleines à l'aide de sa trompe courte et solide. Source :

https://fr.wikipedia.org/wiki/Sphinx_t%C3%AAtede_mort



7/3/2019



10/5/2019



18/8/2019 Nid au sommet de son activité



15/9/2019



7/2/2020



15/3/2020 – les alvéoles ont été coupées par une main inconsciente